



## 快速安裝手冊

A600UB / USB藍牙無線網卡

台灣吉翁電子股份有限公司

地址: 新北市中和區中正路872號9樓之1

聯絡電話: 02-22215559

網址: www.totolink.tw

客服信箱: fae-tw@zioncom.net

客服免費專線: 0800-885799

手機請撥付費電話: 02-22215559

本內容為台灣吉翁電子股份有限公司版權所有Copyright © TOTOLINK. 說明內容如有錯誤或更改, 恕不另行通知, 敬請見諒。

根據國家通訊傳播委員會(NCC)低功率電波輻射性電機管理辦法規定:

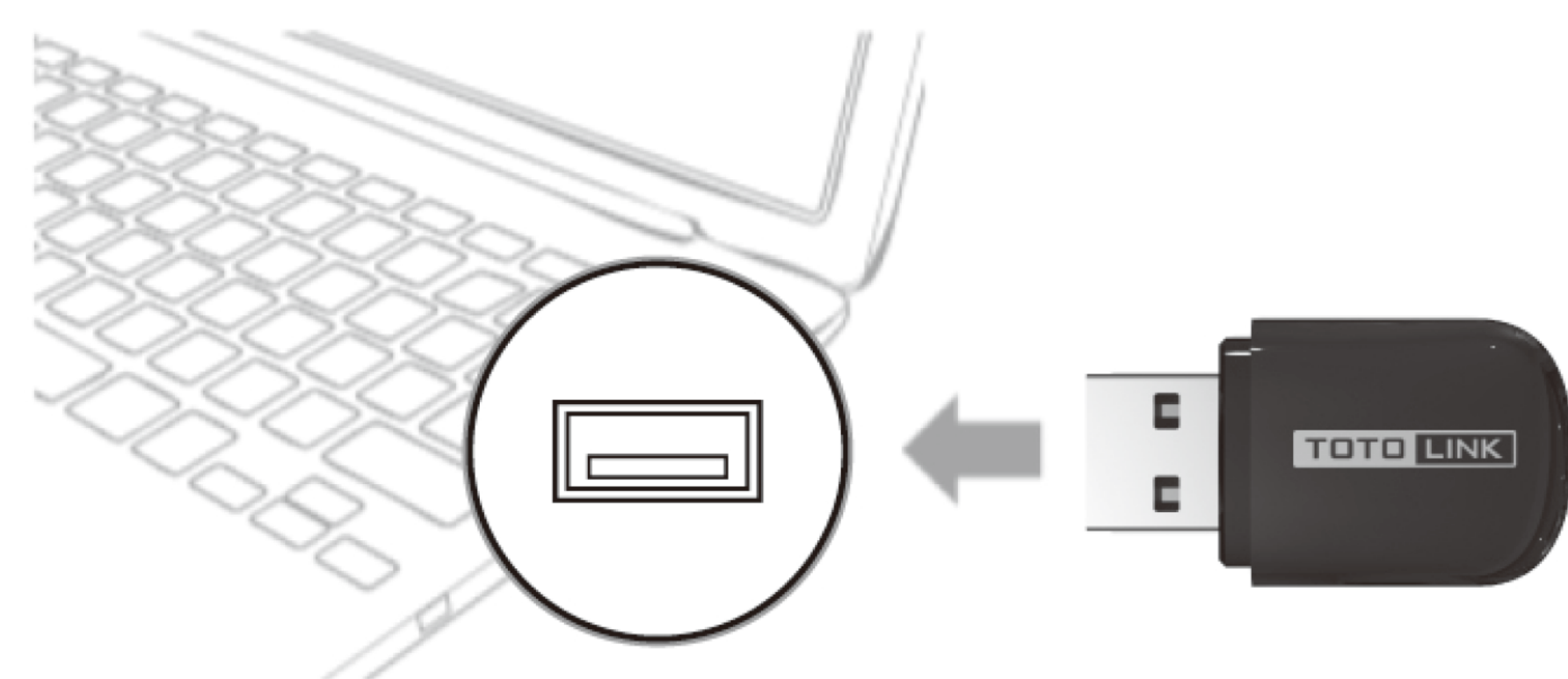
第十二條 經型式認證合格之低功率射頻電機, 非經許可, 公司、商號或使用者均不得擅自變更頻率、加大功率或變更原設計之特性及功能。

第十四條 低功率射頻電機之使用不得影響飛航安全及干擾合法通信; 經發現有干擾現象時, 應立即停用, 並改善至無干擾時方得繼續使用。

前項合法通信, 指依電信法規定作業之無線電通信。低功率射頻電機須忍受合法通信或工業、科學及醫療用電波輻射性電機設備之干擾。

## 1 硬體連接

請將A600UB插入個人電腦或筆記型電腦的USB埠。



CD 光碟機 (G:) TOTOLINK A600UB  
點選要針對 此光碟 執行的動作。

電腦偵測到USB無線網卡, 自動彈出此畫面, 請點擊。

註1: 如未自動彈出安裝畫面, 請開啟 [我的電腦], 雙擊 [CD光碟機TOTOLINK A600UB] 後, 再雙擊 "TOTOLINK\_1.2.0.10.exe", 即可安裝驅動程式。

註2: 如您是MacOS 10.6~10.14的作業系統請至TOTOLINK官網或掃描下方QR CODE下載驅動程式進行手動安裝。

註3: 未支援Linux核心之Wi-fi作業系統驅動程式。

掃我下載  
MacOS驅動程式

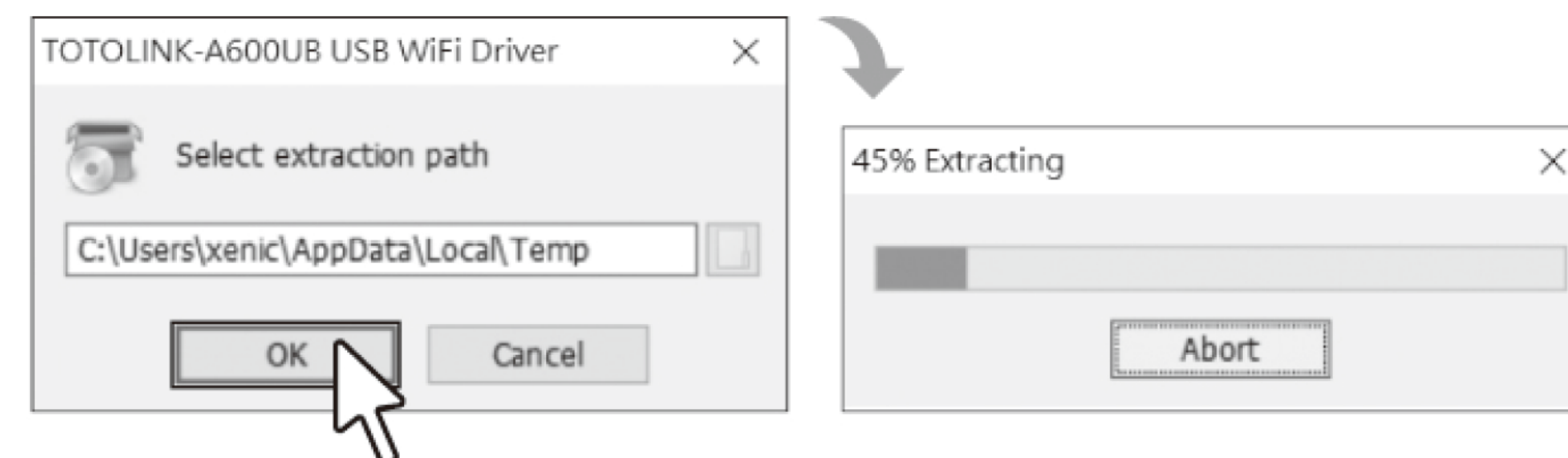


## 2 安裝Wi-fi驅動程式

1 自動進入安裝介面, 點選TOTOLINK\_1.2.0.10.exe開始解壓縮。



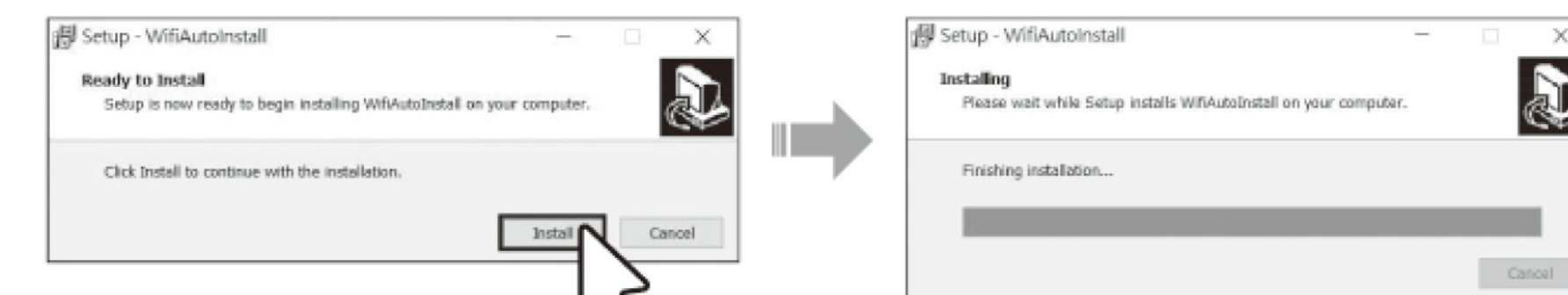
2 確認解壓縮位置後, 點擊【OK】。



3 自動彈跳出設定畫面, 點擊【安裝Wi-fi驅動程式】。



4 點擊【Install】。



點擊【Install】開始安裝。

開始安裝驅動程式, 綠色進度條跑完即完成安裝。

5 點擊電腦桌面右下角的網路圖示, 在彈出的無線網路列表中選擇欲連接的Wi-fi名稱, 點擊【連線】按鈕, 即可開始上網。

