

The Smartest Network Device

快速安裝手冊

A950RG AC超世代Giga路由器

台灣吉翁電子股份有限公司
地址: 新北市中和區中正路872號9樓之1
聯絡電話: 02-22215559
網址: www.totolink.tw
客服信箱: fae-tw@zioncom.net

客服免費專線: 0800-885799
手機請撥付費電話: 02-22215559

本內容為台灣吉翁電子股份有限公司版權所有 Copyright © TOTOLINK, 說明書內如有錯誤或更改, 恕不另行通知, 敬請見諒。
本產品設計與製造均符合國際標準, 且與不同品牌設備, 本產品不擔保產品品質/功能可於任何環境下皆有效。
電壓: 交流電壓 110V/220V, 本產品使用時建議距離他人 20cm, 送貨產品實測值: 0.40 mW/m2
根據國家通訊傳播委員會(NCC)低功率電波射頻射頻電機管理辦法規定:
第十二條 經型式認證合格之低功率射頻電機, 非經許可, 公司、商號或使用者均不得擅自變更頻率、加大功率或變更原設計之特性及功能。
第十四條 低功率射頻電機之使用不得影響飛航安全及干擾合法通信; 經發現有干擾現象時, 應立即停用, 並改善至無干擾時方得繼續使用。
前項合法通信, 指依電信法規定作業之無線電通信, 低功率射頻電機應受合法通信或工業、科學及醫療用電波輻射性電機設備之干擾。

1 硬體安裝

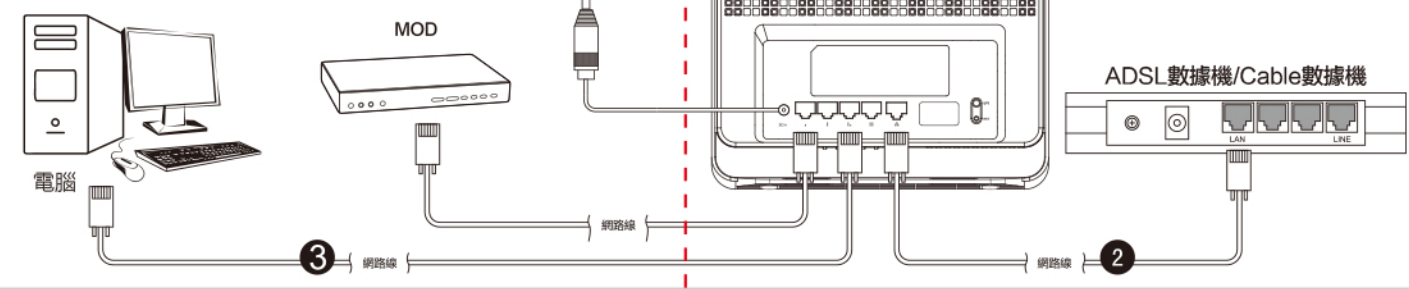
若使用ADSL數據機或Cable數據機上網, 請依下圖 1 2 3 方式連接:

- 將路由機上電源。
- 拿取網路線連接至路由機背面最右側的網路孔(標示: 黃色孔), 另一端插上數據機(或電信業者提供的上網設備)的網路孔。
- 再拿取另一條網路線連接至路由機背面三個LAN網路孔其一(標示: 黃色孔), 另一端接上您的電腦網路孔, 即可進行設定。
(最左邊的橘色孔為中華電信MOD專用埠, 預設與MOD機上盒連接)

完成連接後, 請檢查指示燈是否正常

名稱	正常狀態
電源指示燈	接上電源時燈亮
CPU指示燈	閃爍
2.4G指示燈	使用2.4G無線功能時燈亮
5G指示燈	使用5G無線功能時燈亮
WAN指示燈	連接網路時燈亮
LAN指示燈	連接電腦連接埠時燈亮
MOD指示燈	連接MOD連接埠時燈亮

*當資料傳輸時, 燈會呈現閃爍



注意

- 請勿擅自拆解, 以免造成保固無效
- 請勿使產品拋棄、摔落, 或遭受強大撞擊
- 請勿受潮或碰觸水源, 以免造成觸電或產品損壞
- 雷雨天氣請將設備電源及所有連線移除
- 產品性能因使用狀況與網路環境而有所差異

2 設定路由器

請按下列步驟進行設定

- 開啟網路瀏覽器, 例如Internet Explorer (此時無法上網為正常現象)



- 網址列空白輸入 192.168.0.1 按Enter

若無法進入設定畫面請先拔除所有網路線, 僅留下電腦與路由器的連線, 如仍無法解決請參考第四步驟 (無法進入IP設定畫面)



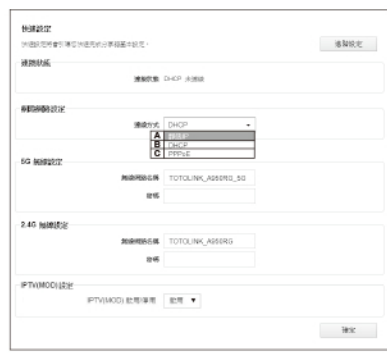
- 輸入分享器的使用者名稱與密碼 → 點選 (登入) (預設的用戶名稱和密碼均為 "admin", 注意均為小寫)



2 設定路由器

請按下列步驟進行設定

- 依據您的上網方式(請參考上網方式判斷), 設定連線類型。
靜態IP請參考A
DHCP請參考B、
PPPoE請參考C。



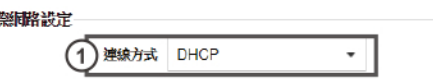
- 選擇正確的上網方式(A B C三種方式擇一)

上網方式判斷	適用ISP	電信業者提供的上網資訊
A 靜態IP	學校網路	需輸入WAN IP、子網路遮罩、預設閘道、DNS等資訊
B DHCP	社區網路 有線電視	無需任何設定值, 連接網路線後即可上網
C PPPoE	中華電信 光世代 台灣大哥大 遠傳等ADSL	需輸入使用者名稱與密碼進行連線

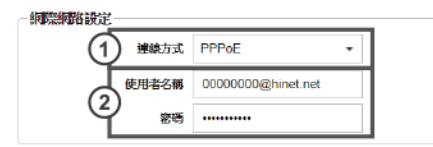
- 靜態IP連線方式
選擇【靜態IP】, 請輸入「電信業者」提供的上網資訊, 接續無線網路設定。*如電信業者提供兩組DNS資訊, 輸入第一組即可。



- DHCP連線方式
選擇DHCP後, 接續無線網路設定。



- PPPoE連線方式
選擇PPPoE, 請輸入電信業者提供的使用者名稱與密碼, 接續無線網路設定。
*如為中華電信非固定制使用者名稱(8位數字)後方請加上@hinet.net



- 設定無線網路, 您可以分別對5G/2.4G自行設定及修改無線網路名稱 (SSID), 請設定8碼以上英文或數字並牢記密碼。



- 再次確認設定資訊正確後, 點選【確定】, 分享器將重新啟動, 重新連線無線網路後, 即可上網。*請參考5設置無線上網連線方式

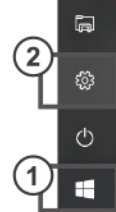


3 設定電腦

如您操作完成步驟 2 後, 無線網路已經可以使用, 您可以忽略此步驟

Windows 10 Windows 10 操作程序, 請按下列步驟進行設定

- 點選畫面左下角視窗符號 → <設定>



- 請點選 <網路和網際網路> → <變更介面卡選項>



請接續 Windows 7 操作程序 步驟 4

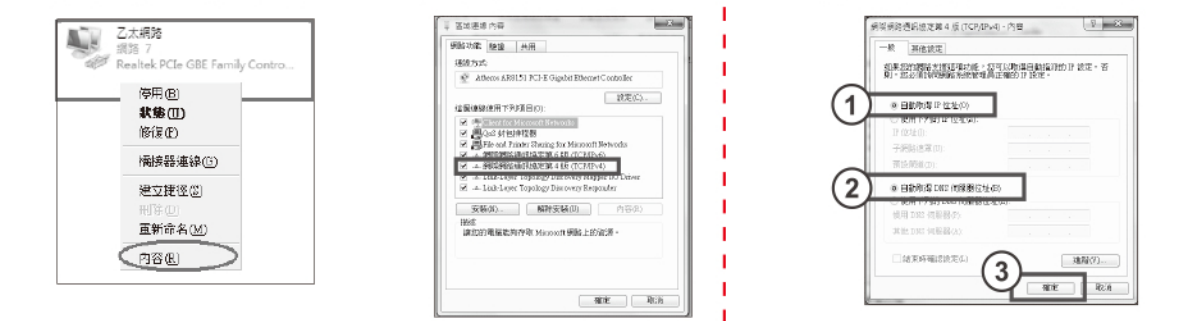
3 設定電腦

Windows 7 Windows 7 操作程序, 請按下列步驟進行設定

- 點選 <開始> 功能表 → 點選控制台
- 點選 <網路和網際網路> → <網路和共用中心> 或選取 <網路和共用中心>
- 選擇 <變更介面卡設定>



- 於 <乙太網路> 或 <區域連線> 點選滑鼠右鍵 → 點選 <內容>
- 於 <網路網路通訊協定第4版(TCP/IP)> 點選滑鼠兩下
- 確認勾選 <自動取得IP位址> 與 <自動取得DNS伺服器位址> → 點選 <確定>

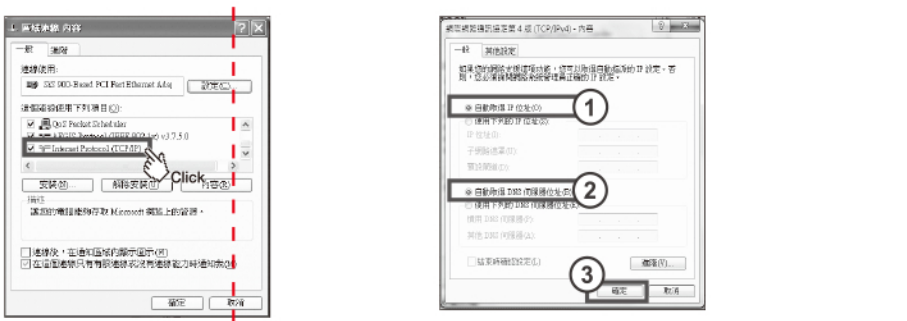


Windows XP Windows XP 操作程序, 請按下列步驟進行設定

- 點選 <開始> 功能表 → 點選 <控制台>
- 點選 <網路連線>
- 於 <區域連線> 點選滑鼠右鍵 → 點選 <內容>



- 於 <Internet Protocol(TCP/IP)> 點選滑鼠兩下
- 確認勾選 <自動取得IP位址> 與 <自動取得DNS伺服器位址> → 點選 <確定>



4 無法進入Web設定畫面?

無法進入Web設定畫面的原因:
• 電腦的防火牆或防毒程式阻擋 → 請將電腦的防火牆以及防毒程式關閉即可
• 有設定Proxy伺服器 → 關閉Proxy伺服器, 請參照下列步驟:

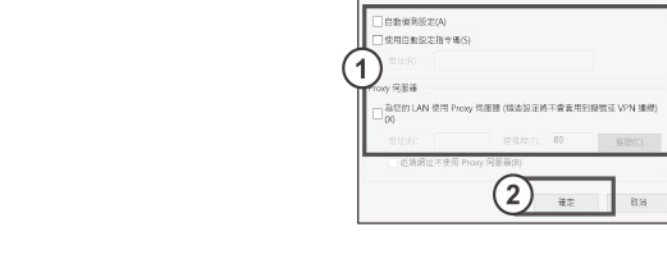
- 開啟網路瀏覽器 → 點選右上角的 <設定> → 點選 <網路網路選項>



- 選擇 <連線> → 點選 <LAN設定>



- 確認下列三個選項「沒有」勾選 → 點選 <確定>



5 無線上網連線方式

電腦作業系統為Windows 7

- 點選桌面右下方無線網路圖示 → 點選欲連線的無線網路名稱
- 輸入無線網路密碼
- 無線網路名稱顯示 (已連線) 即可上網

電腦作業系統為Windows 10

- 選擇桌面右下方無線網路圖示 → 點選欲連線的無線網路名稱
- 輸入無線網路密碼
- 無線網路名稱顯示 (已連線) 即可上網

手機作業系統為iOS(iPad, iPhone)

- 點選 (設定)
- 點選 [WiFi] → 選擇TOTOLINK無線訊號
- 輸入無線網路密碼 → 點選【加入】
- 成功連線後(如下圖), 即可上網

手機作業系統為Android

- 點選 (設定)
- 點選 [WiFi] → 選擇TOTOLINK無線訊號
- 輸入無線網路密碼 → 點選【連線】
- 無線網路名稱顯示 (已連線) 即可上網

如何恢復原廠預設值

- 確認電源開啟, 使用尖銳物(牙籤、迴紋針或髮夾)插入路由器後方RST孔內按壓內部按鈕不放(參考右圖)
- 等待約10秒, 看到CPU燈快速閃爍後再放開按鈕即可

忘記無線wifi密碼

請先將您的路由器恢復原廠預設值, 再重新進行路由器設定
路由器預設帳號: admin
路由器預設密碼: admin
預設IP位址: 192.168.0.1
預設無線網路名稱: TOTOLINK_A950RG_5G
TOTOLINK_A950RG