



The Smartest Network Device

快速安裝手冊

EX100無線訊號強波器

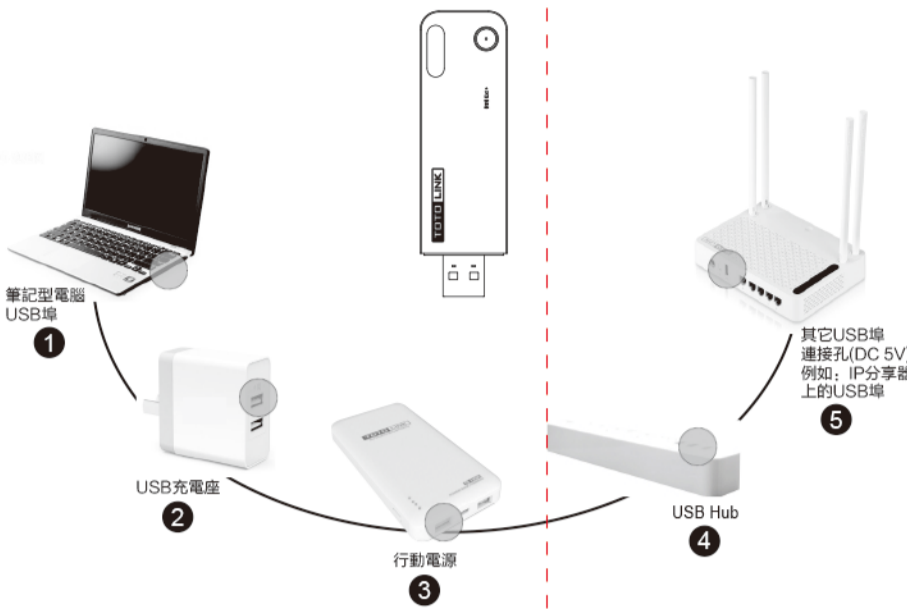
台灣吉翁電子股份有限公司
 地址: 新北市中和區中正路872號9樓之一
 聯絡電話: 02-22215559
 網址: www.totolink.tw
 客服信箱: fae-tw@zioncom.net

客服免費專線: 0800-885799
 手機請撥付費電話: 02-22215559

本內容為台灣吉翁電子股份有限公司版權所有Copyright © TOTOLINK, 說明內容如有錯誤或更改, 恕不另行通知, 敬請見諒。
 電磁波防護量MPE標準值1mW/cm², 本產品使用時建議距離人體20cm, 達到產品實測值為: 0.0998mW/cm²。
 根據國家通訊傳播委員會(NCC)低功率射頻電機管理辦法規定:
 第十二條 經型式認證合格之低功率射頻電機, 非經許可, 公司、商號或使用者不得擅自變更頻率、加大功率或變更原設計之特性及功能。
 第十四條 低功率射頻電機之使用不得影響飛航安全及干擾合法通信; 經發現有干擾現象時, 應立即停用, 並改善至無干擾時方得繼續使用。
 前述合法通信, 指依電信法規定作業之無線電通信。低功率射頻電機須忍受合法通信或工業、科學及醫療用電波輻射性電機設備之干擾。

V1.0 | 1803

1 連接方式



LED指示燈

LED指示燈	狀態	功能
Ext	紅燈恆亮	已接上電源
	橙色燈恆亮	等待中繼
	紅色及橙色燈交互閃爍	啟動WPS模式
	綠色燈恆亮	中繼成功
	橙色燈快閃	啟動RST模式(延伸器還原出廠設定)

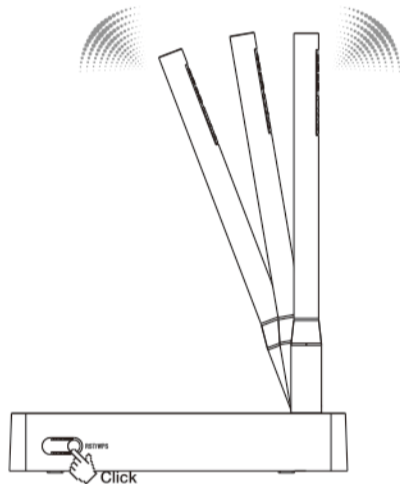
按鈕

按鈕	描述
RST/WPS	按1~2秒後放開, 將啟動WPS模式(紅色及橙色燈交互閃爍)
	按5秒後放開, 將啟動RST模式(橙色燈號快閃)

2 WPS中繼設定

一鍵中繼 免設定

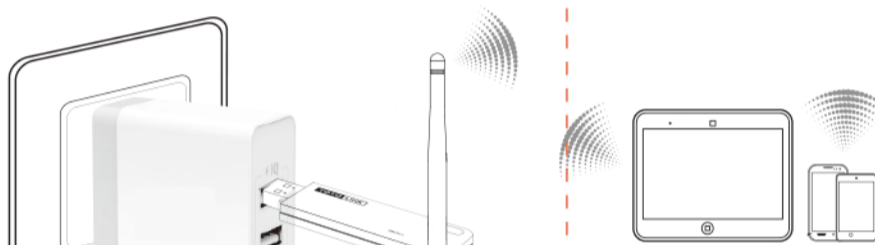
1 按下分享器上的WPS按鈕(約二秒後放開)



2 按下EX100上的RST/WPS按鈕(約二秒後放開)
 Ext指示燈狀態會變成紅色及橙色交互閃爍
 ※不要超過5秒以免將延伸器還原出廠設定



3 等待約30秒後Ext指示燈會變成綠色, 即中繼完成, 並請重新連接家中的無線網路名稱



TIPS:
 在設定的過程, 請在家中的無線分享器旁進行設定, 待完成後, 即可將EX100移至收訊約2~3倍左右的位置即可(可利用手機作為訊號偵測)

3 手機設定中繼

手機設定方式

1 手機開啟WiFi後連接到“TOTOLINK_EX100”無線名稱, 開啟手機的網頁瀏覽器(例如:Google Chrome)並任意開啟一個網頁, 本設備會自動引導到EX100產品設定頁面(或於網址列輸入 192.168.0.254 進入頁面)。點擊“擴展模式”將會自動掃描無線WiFi並請點擊欲中繼的無線分享器名稱



2 輸入欲中繼的無線分享器的密碼, 輸入完成後按下連線(如果沒有加密, 可直接按連線)



* 設定過程如有勾選「修改擴展網路無線名稱和密碼」, 請重新連接新的無線網路名稱; 若無勾選, 請重新連接原來的無線網路名稱即可上網。

3 出現“請重新連線WiFi”的頁面時, 請稍待2分鐘後確認EX100產品上的Ext指示燈是否為青綠燈恆亮。



4 包裝內容物

非常感謝您選購TOTOLINK EX100, EX100通過嚴格的NCC與BSMI認證, 敬請安心使用。

- 無線訊號強波器 X1
- 快速安裝指南 X1

* 若新品有缺件, 請洽原購買商

