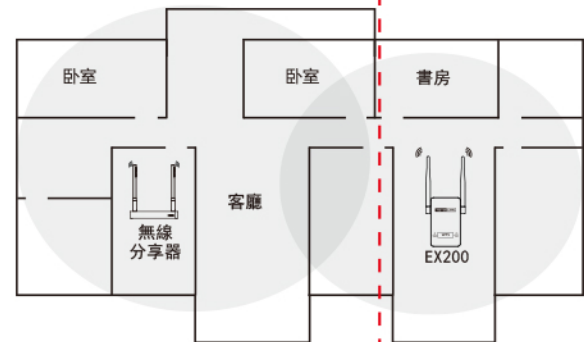
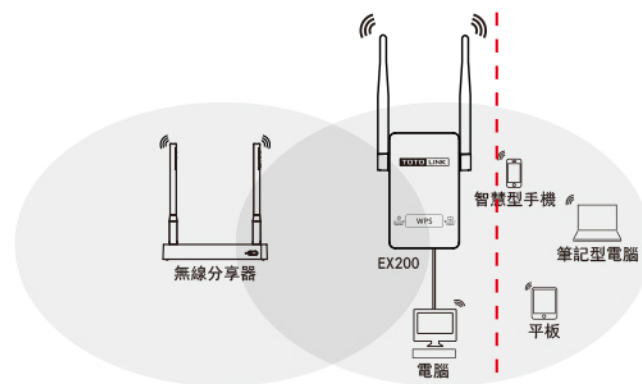


# EX200 繁體中文說明書

## 1 燈號及配置示意圖



【此圖為產品配置示意圖】

### 指示燈介紹

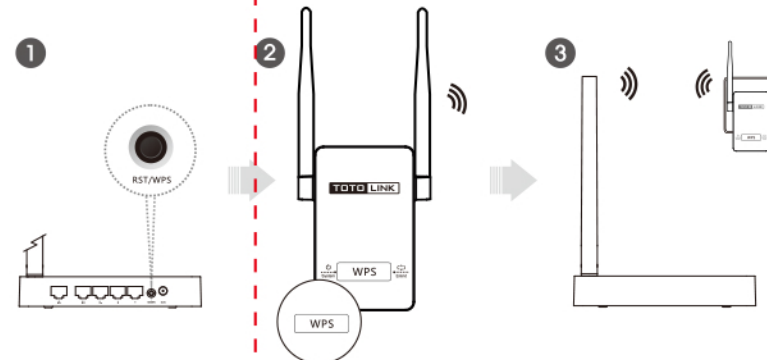
- System 電源指示燈
  - Extend 中繼狀態指示燈
- Extend 亮綠燈 中繼訊號最佳  
Extend 亮橘燈 中繼訊號佳  
Extend 亮紅燈 中繼訊號弱



- 請勿擅自拆解，以免造成保固無效。
- 雷雨天氣請將設備電源及所有連線移除。
- 請勿受潮或碰觸水源，以免造成觸電或產品損壞。

## 2 設定方式一：WPS中繼設定

### 一鍵中繼 免設定



- 按無線分享器上的WPS按鈕1~3秒，不要超過5秒以免將無線分享器還原至預設。
- 兩分鐘之內按下EX200上的WPS按鈕1~3秒。
- EX200上的Extend指示燈恆亮表示中繼設定成功。

## 3 設定方式二：電腦設定中繼

### 電腦設定方式 (準備一條網路線，一端接EX200網路孔，另一端接在電腦網路孔)

- 將電腦與EX200中繼器透過所附的網路線連接起來 (或是使用WiFi方式連接)
- 打開瀏覽器，清空網址列並輸入192.168.0.254→按下Enter



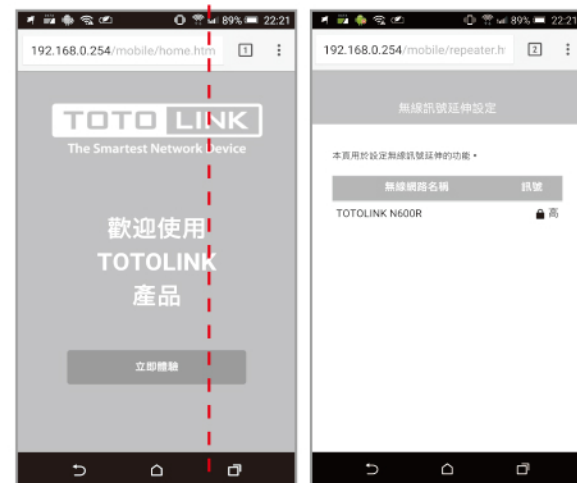
- 點擊“無線訊號延伸設定”→在無線網路名稱列表中點選欲中繼的無線網路名稱→點擊“選擇” (可點選“掃描”按鈕重新掃描無線網路)



## 4 設定方式三：手機設定中繼

### 手機設定方式

- 手機開啟WiFi，連接到無線名為“TOTOLINK EX200”後，開啟手機的網頁瀏覽器，並任意開啟一個網頁，本設備會自動引導到EX200產品設定頁面。點擊“立即體驗”後將會自動掃描無線WiFi，並請點擊欲中繼的無線分享器名稱。



- 輸入欲中繼的無線分享器的密碼，輸入完成後按下“連線” (如果有加密，可直接按“連線”)，出現“請重新連線WiFi”的頁面時，請稍待2分鐘後確認EX200產品上的Extend指示燈是否恆亮，如恆亮代表中繼設定成功。



- 請輸入欲中繼的無線分享器的密碼，輸入完成後按下“連線” (如果沒有加密，可直接按“連線”)。



- 顯示“無線訊號延伸成功”代表中繼設定成功。



### 包裝內容物

非常感謝您選購TOTOLINK EX200，EX200通過嚴格的NCC與BSMI認證，敬請安心使用。

- EX200無線訊號強波器 x 1
- 快速安裝指南 x 1

\* 若新品有缺件，請洽原購買商

TOTOLINK Taiwan Facebook粉絲團



## 快速安裝手冊

EX200無線訊號強波器

台灣吉翁電子股份有限公司  
地址：新北市中和區中正路872號9樓之1  
聯絡電話：02-22215559  
網址：www.totolink.tw  
客服信箱：fae-tw@zioncom.net

客服免費專線：0800-885799  
手機請撥付費電話：02-22215559

本內容為台灣吉翁電子股份有限公司版權所有Copyright © TOTOLINK，說明內容如有錯誤或更改，恕不另行通知，敬請見諒。

根據國家通訊傳播委員會(NCC)低功率電波射性電機管理辦法規定：  
第十二條 經型式認證合格之低功率射頻電機，未經許可，公司、商號或使用者均不得擅自變更頻率、加大功率或變更原設計之特性及功能。  
第十四條 低功率射頻電機之使用不得影響飛航安全及干擾合法通信；經發現有干擾現象時，應立即停用，並改善至無干擾後方得繼續使用。  
前項合法通信，指依電信法規定作業之無線電通信。低功率射頻電機須忍受合法通信或工業、科學及醫療用電波射性電機設備之干擾。