

## 無線網卡驅動程式安裝步驟

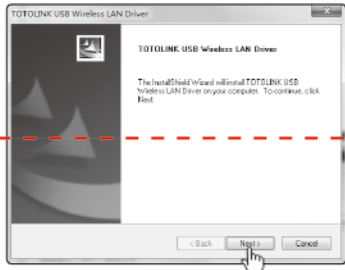
1 請先將網卡插入電腦的USB埠，並將安裝光碟放入光碟機中



2 選擇您所購買的產品型號→點選〔Install〕



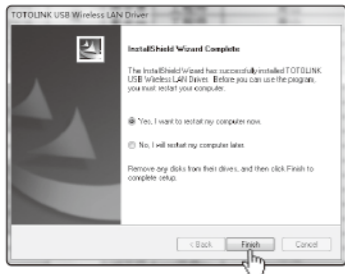
3 點選〔Next〕



4 無線網卡程式安裝中



5 點選〔Yes, I want to restart my computer now〕→點選〔Finish〕  
待電腦重新啟動後，無線網卡程式已安裝完成



### 注意

本產品快速安裝光碟適用於Windows作業系統

The Smartest Network Device

# 快速安裝手冊

N300UM N150USM / USB無線網卡

台灣吉翁電子股份有限公司  
地址：新北市中和區中正路872號9樓之1  
網址：www.totolink.tw  
客服信箱：fae-tw@zioncom.net

客服免費專線：0800-885799  
手機請撥付費電話：02-22215559

本內容為台灣吉翁電子股份有限公司版權所有Copyright © TOTOLINK，說明內容如有編撰或更改，恕不另行通知，敬請見諒。

根據國家通訊傳播委員會(NCC)低功率電波射性電機管理辦法規定：  
第十二條 經型式認證合格之低功率射頻電機，非經許可，公司、商號或使用者均不得擅自變更頻率、加大功率或變更原設計之特性及功能。  
第十四條 低功率射頻電機之使用不得影響航空安全及干擾合法通信；經發現有干擾現象時，應立即停用，並改善至無干擾時方得繼續使用。  
前項合法通信，指依電信法規定作業之無線電通信。低功率射頻電機須忍受合法通信或工業、科學及醫療用電波輻射性電機設備之干擾。  
避免電波干擾，本器材禁止於室外使用5.25-5.35GHz。

V1.0 | 1712

## Windows 10 無線上網連接方式

1 選擇桌面右下方無線網路訊號  
選擇欲連線的無線網路名稱



2 輸入無線網路密碼

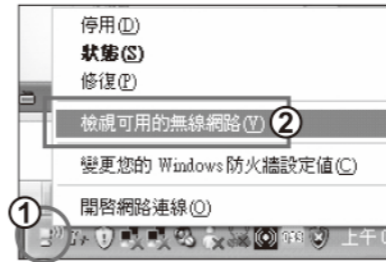


3 無線網路名稱顯示〔已連線〕即可上網

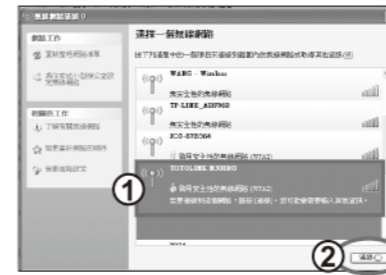


## Windows XP 無線上網連線方式

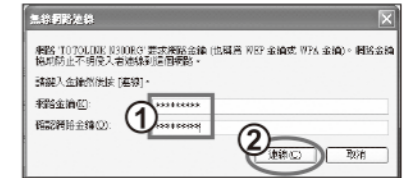
1 選擇桌面右下方無線網路訊號圖示  
點選右鍵→選擇〔檢視可用的無線網路〕



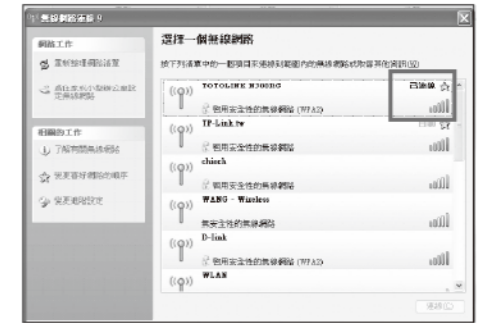
2 選擇欲連線的無線網路名稱→點選〔連線〕



3 輸入無線網路密碼→點選〔連線〕

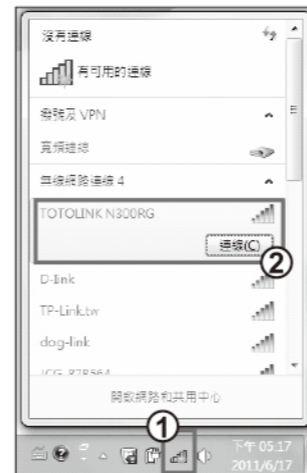


4 無線網路名稱處顯示〔已連線〕即可進行上網



## Windows 7 / Windows 8 無線上網連線方式

1 點選桌面右下方無線網路訊號圖示  
點選欲連線的無線網路名稱  
→選擇〔連線〕



2 輸入無線網路密碼  
(以下為範例，請輸入您個人設定之密碼)  
→點選〔連線〕



3 無線網路名稱處顯示〔已經連線〕即可進行上網

