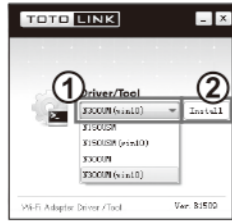


## 無線網卡驅動程式安裝步驟

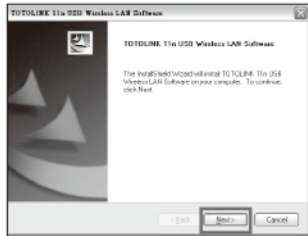
1 請先將網卡插入電腦的USB埠，並將安裝光碟放入光碟機中



2 選擇您所購買的產品型號 → 點選 ( Install )



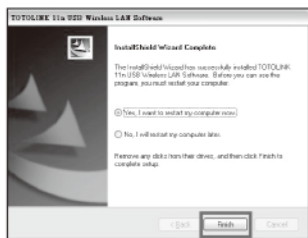
3 點選 ( Next )



4 無線網卡程式安裝中



5 點選 ( Yes, I want to restart my computer now ) → 點選 ( Finish )  
待電腦重新啟動後，無線網卡程式已安裝完成



無線網卡程式安裝完成後，將於桌面右下方工具列出現 圖示

The Smartest Network Device

### USB無線網卡 安裝手冊

適用型號: A2000UA、N300UM

台灣吉翁電子股份有限公司  
地址: 新北市中和區板南路498號4樓  
聯絡電話: 02-22215559  
網址: www.totolink.tw  
客服信箱: fae-tw@zioncom.net

客服免費專線: 0800-885799  
手機請撥付費電話: 02-22215559

本內容為台灣吉翁電子股份有限公司版權所有 Copyright © TOTOLINK, 說明內容如有錯誤或更改, 恕不另行通知, 敬請見諒。

根據國家通訊傳播委員會(NCC)低功率電波射性電機管理辦法 規定:  
第十二條 經型式認證合格之低功率射頻電機, 非經許可, 公司、商號或使用者均不得擅自變更頻率、加大功率或變更原設計之特性及功能。  
第十四條 低功率射頻電機之使用不得影響飛航安全及干擾合法通信; 經發現有干擾現象時, 應立即停用, 並改善至無干擾時方得繼續使用。  
前項合法通信, 指依電信法規定作業之無線電通信, 低功率射頻電機須忍受合法通信或工業、科學及醫療用電波輻射性電機設備之干擾。  
避免電波干擾, 本器材禁止於室外使用5.25-5.35GHz。

PN: \_\_\_\_\_  
\_Ver201603

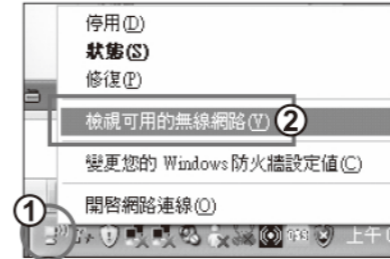
## ? Windows XP無法成功連線?

- 選擇桌面右下方 圖示
- 勾選 ( 由作業系統控制設定 ) → 點選 ( 確定 ) → 點選 ( 關閉 )
- 請進行 ( Windows XP無線上網連線方式 )

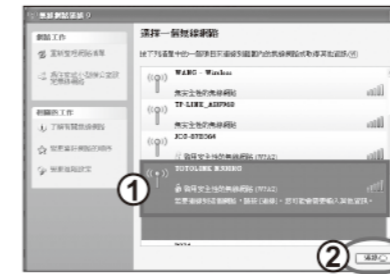
**注意**  
本產品快速安裝光碟適用於Windows作業系統

## Windows XP 無線上網連線方式

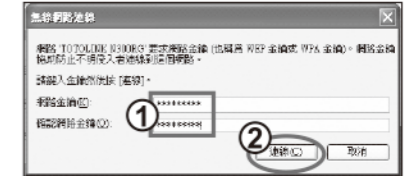
1 選擇桌面右下方無線網路訊號 圖示  
點選右鍵 → 選擇 ( 檢視可用的無線網路 )



2 選擇欲連線的無線網路名稱 → 點選 ( 連線 )



3 輸入無線網路密碼 → 點選 ( 連線 )

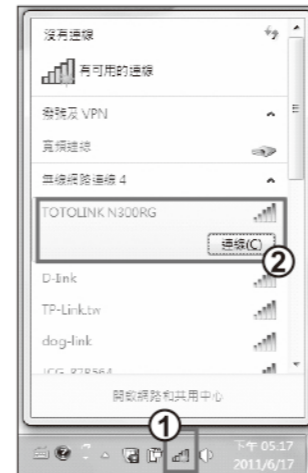


4 無線網路名稱處顯示 ( 已連線 ) 即可進行上網



## Windows 7 / Windows 8無線上網連線方式

1 點選桌面右下方無線網路訊號 圖示  
點選欲連線的無線網路名稱 → 選擇 ( 連線 )



2 輸入無線網路密碼  
(以下為範例, 請輸入您個人設定之密碼)  
→ 點選 ( 連線 )



3 無線網路名稱處顯示 ( 已經連線 )  
即可進行上網

