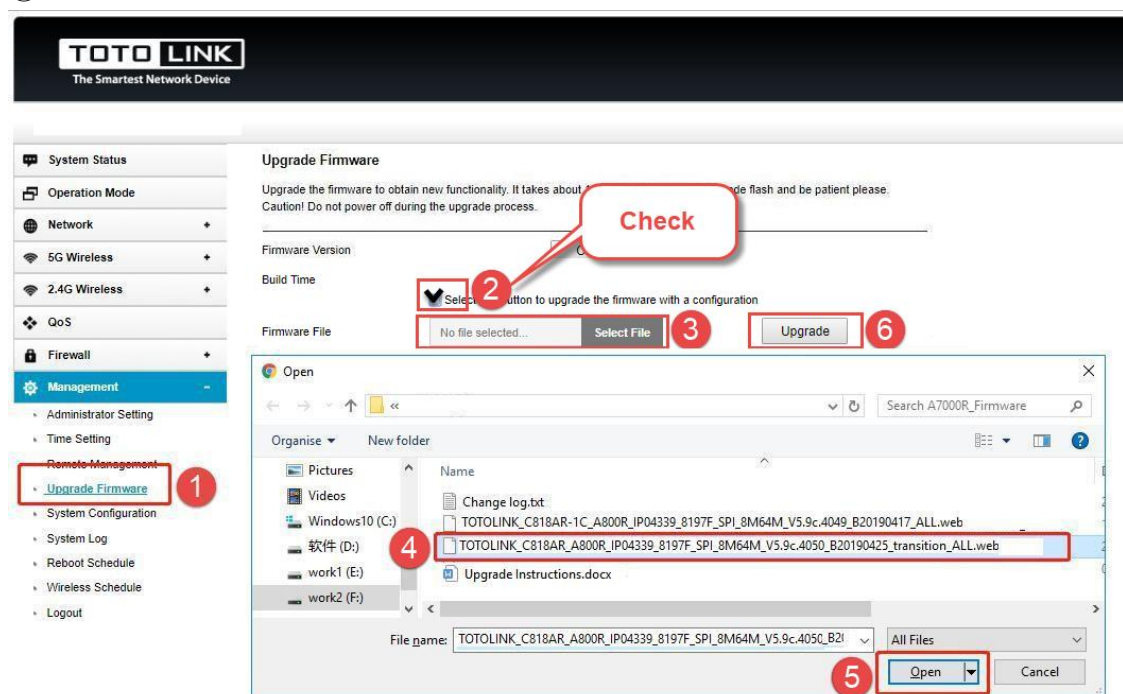


- 1、請先將官網下載的檔案解壓縮，正確的韌體副檔名為web。
- 2、請透過 IE, Firefox, Edge 等瀏覽器開啟網頁，在網址輸入192.168.0.1



- 3、登入驗證，使用者名稱及登入密碼預設為 admin

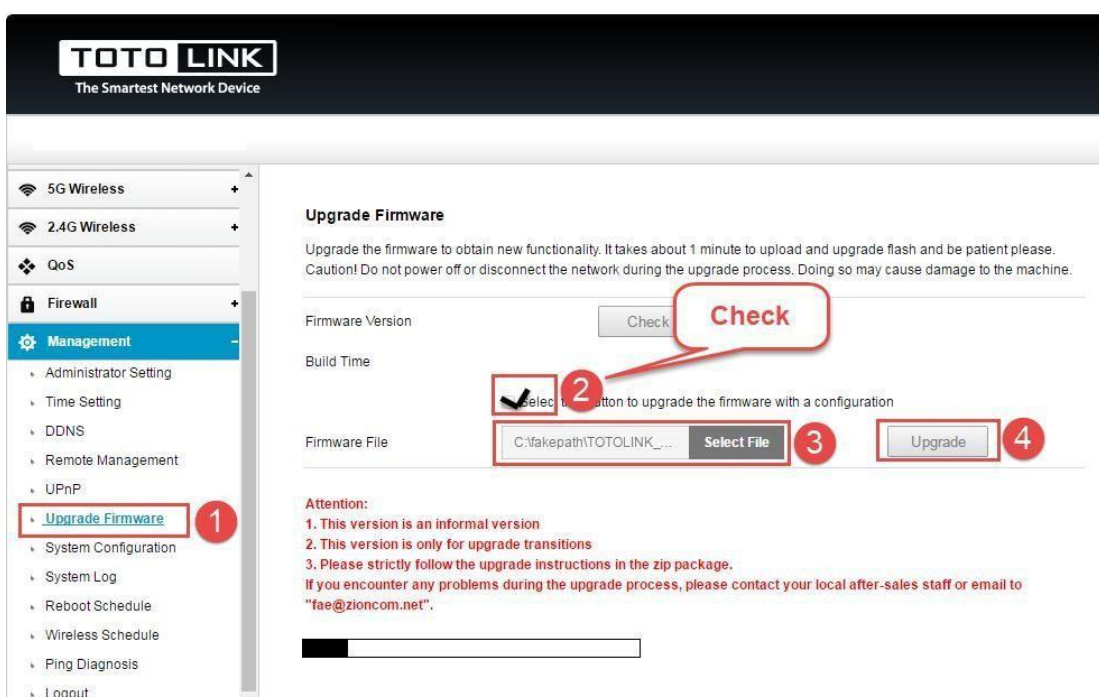
- 4、請先升級轉換版本：V5.9c.4050_B20190424_transition_ALL。
- 點擊管理項目 -> 韌體升級，②打勾”選擇此框可升級帶有設定值的韌體”
- ③點擊選擇檔案，彈出窗口，④請選擇正確的文件，⑤點擊“開啟”
- ⑥ 點擊“升級”，然後等待約幾分鐘，然後路由器會自動重啟



[注意]

在韌體上傳及更新過程中，請勿關閉設備電源或關閉瀏覽器窗口，如此可能會導致系統崩潰。

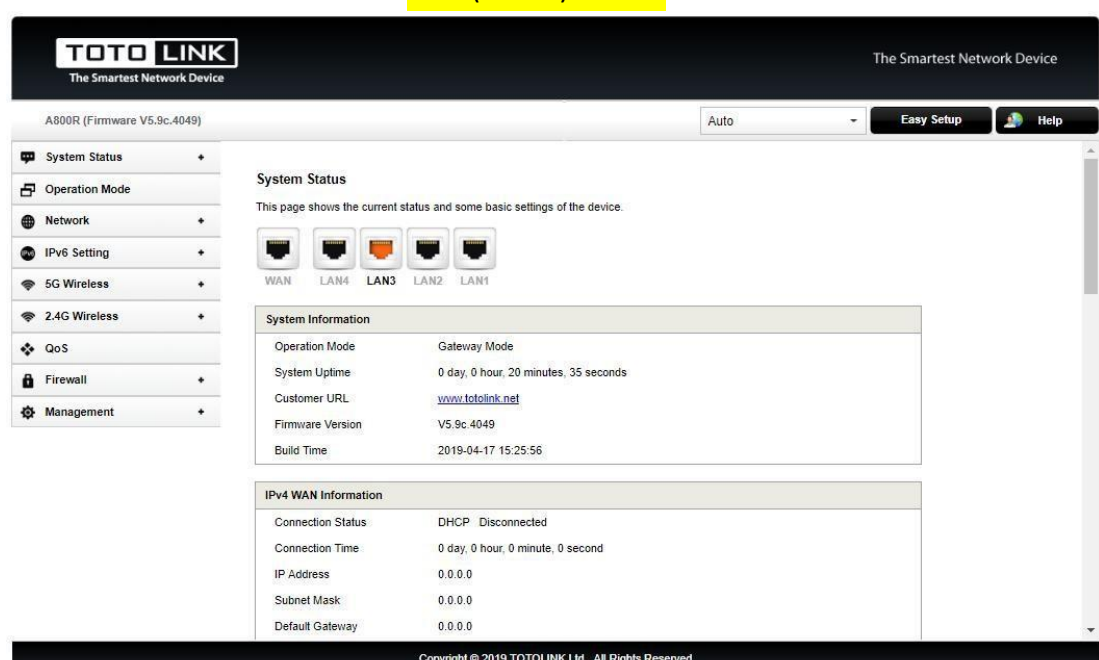
- 5、升級正式版本：TOTOLINK_A950RG_V5.9c.4037_B20190411_ALL 如步驟4再次登入路由器管理頁面，重新升級正式版本韌體。等待幾分鐘路由器會自動重啟。



[注意]

在韌體上傳及更新過程中，請勿關閉設備電源或關閉瀏覽器窗口，如此可能會導致系統崩潰。

- 6、韌體升級完成後，請務必重置(RESET)路由器，如此才算更新韌體成功。



[注意]

1. V5.9c.4050_B20190424_transition_ALL 是一個非正式版本，僅用於升級轉換。 2.請按照 zip 檔案中的升級說明進行操作；如果您在升級過程中遇到任何問題，請 聯繫 0800-885799 or 02-22215559 台灣吉翁電子客戶服務中心；亦可在官網線上 客服留言

FAQ Common problem

1. 升級成功後，無法登錄路由器頁面，這可能與路由器和瀏覽器等因素有關。請重置 (RESET) 路由器並清理瀏覽器緩存。

Reset router:

請確保您的路由器電源開啟，然後用針刺物按下 RST 圓洞約 5~8 秒。



直到路由器的 LED 指示燈全部閃爍時鬆開按鈕，然後將路由器重置為出廠模式

2. 清除瀏覽器暫存：

刪除WEB瀏覽器的cookie。以Google Chrome為例。

